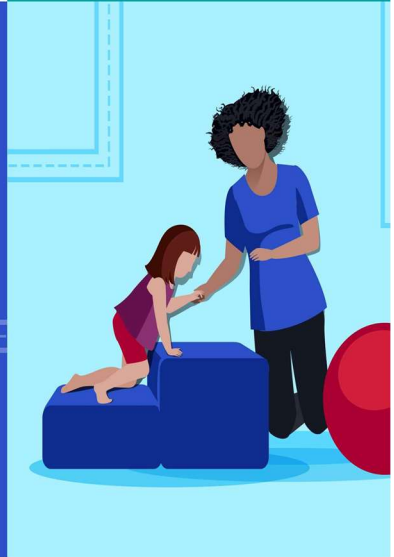


Carta dei Servizi 2023





Service card

La Carta dei Servizi ha l'intento di far conoscere le attività ed i servizi messi a disposizione dal nostro Centro e le modalità per accedervi.

La "Carta" è anche e soprattutto l'impegno ad assistere, con competenza, professionalità ed efficienza, quanti si rivolgono ai nostri Centri per offrire una informativa completa sulle prestazioni erogate.

Grande attenzione poniamo inoltre agli aspetti organizzativi, convinti di poter ancora migliorare grazie anche alla sua partecipazione e collaborazione sua e di quanti, leggendo questo documento, vorranno segnalarci difficoltà oggettive e percepite.

Sarà nostro impegno valutare i suggerimenti pervenuti e da questi proseguire nel nostro percorso di miglioramento dei nostri livelli di qualità.

Principi fondamentali a tutela dell'utente

L'attività dei nostri Centri si svolge nel rispetto dei principi fondamentali sanciti dalla Direttiva del Presidente del Consiglio dei Ministri del 27.01.1994 e dal decreto del Presidente del Consiglio dei Ministri del 18.05.1995 relativi a:

Eguaglianza

Ogni persona ha diritto a ricevere l'assistenza e le cure mediche più appropriate, senza discriminazioni di sesso, razza, lingua, religione, opinioni politiche e condizioni socio-economiche.

Imparzialità

I comportamenti degli operatori verso l'Utente sono ispirati a criteri di obiettività, giustizia e imparzialità.

Continuità

Il Centro assicura la continuità e la regolarità delle cure; in caso di funzionamento irregolare o di interruzione del servizio, deve adottare misure volte a creare all'Utente il minor disagio possibile.

Diritto di scelta

Ove sia consentito dalle normative vigenti, l'Utente ha il diritto di scegliere, tra i soggetti che erogano il servizio, quello che ritiene possa meglio rispondere alle proprie esigenze.

Partecipazione

Il Centro garantisce all'Utente la possibilità di partecipare al processo di erogazione delle prestazioni attraverso un'informazione corretta, chiara e completa, con la possibilità di esprimere la propria valutazione sulla qualità delle prestazioni erogate e di inoltrare reclami o suggerimenti per il miglioramento del servizio.

Efficienza ed efficacia

Il servizio è erogato in modo da garantire un rapporto ottimale tra risorse impiegate, attività svolte e risultati ottenuti.



Il Centro di fisioterapia e kinesiterapia Artemisia Lab MR 3000 di Appia presenta un valido aiuto per tutte le persone che necessitano di seguire percorsi di fisioterapia o rieducazione funzionale.

Il centro si avvale di personale altamente specializzato: medici fisiatri e fisioterapisti collaborano in stretta sinergia avendo come principale obiettivo la presa in carico globale del paziente.

Facilmente raggiungibile da qualsiasi parte della città e strategicamente vicino alla fermata della Metro A Furio Camillo, il Centro coniuga perfettamente qualità, praticità e convenienza offrendo una vastissima gamma di trattamenti fisioterapici sia in convenzione che privatamente.

Il personale è attento a tutte le esigenze dei pazienti e si impegna ogni giorno per assicurare un servizio di qualità.

Orari del centro

Dal lunedì al venerdì dalle 8.00 alle 19.00

Giorni e orario delle visite fisiatriche

Tutti i giorni su appuntamento

Prenotazioni e informazioni

Dal lunedì al venerdì dalle 8.00 alle 19.00 tel. 06 783 593 96 - 06 783 942 05

Tempi medi di attesa prenotazioni

- Visita medica fisiatrica: tutti i giorni su appuntamento
- Terapie fisioterapiche: 7 giorni

Tempi medi di attesa prenotazioni SSN

- Prima visita fisiatrica 10/15 giorni
- Terapie fisioterapiche: 7/10 giorni

Prestazioni



Terapia Strumentale

Laser
Magnetorapia
Ultrasuoni
Tens
Diadinamica
Infrarossi*
Ionoforesi
Elettrostimolazioni*
Diatermia per tratt. tipo Tecarterapia
Pressoterapia

Terapia Manuale

Mobilizzazioni Vertebrali*
Manipolazioni
Massoterapia
Pompages
Linfodrenaggio
Taping neuromuscolare

Kinesiterapia

Rieducazione motoria semplice e complessa; individuale e di gruppo*
Rieducazione post operatoria*
Rieducazione propriocettiva*
Ginnastica respiratoria Rieducazione neuromotoria*
Rieducazione posturale individuale e back school
Rieducazione per patologie reumatiche*
Rieducazione della paralisi facciale*
Ginnastica geriatrica*
Ginnastica correttiva e pediatrica di gruppo
Fisiatria*

* PRESTAZIONI IN CONVENZIONE

Dove siamo



Come raggiungerci

Elenco delle linee Atac e Metropolitane che transitano vicino alla Struttura

Fermata Metro A Furio Camillo

Linee Atac

87 da P.zza Cavour a L.go Colli Albani

665 da Staz.ne Tuscolana a Porta S. Giovanni, transita in via De Cesare

628 da Maresciallo Giardino a via C. Baronio, transita in via De Cesare

590 da P.zza Risorgimento a Cinecittà 650 da P.zza S. Giovanni a Cinecittà

671 da Nervi Palazzo dello Sport all'Arco di Travertino



MR. 3000 srl

Via Raffaele De Cesare, 6 - 00179 Roma

Tel. 06/78359396 - 06/78394205

E-mail: appia@artemisialab.it

www.artemisialab.it